

PAPEL RECUBIERTO MATE AUTOADHERIBLE K+Σ 140g/m²

DESCRIPCIÓN:

Papel recubierto autoadherible con recubrimiento mate de la más alta calidad, con un adhesivo permanente aplicable a una gran variedad de superficies.

VENTAJAS:

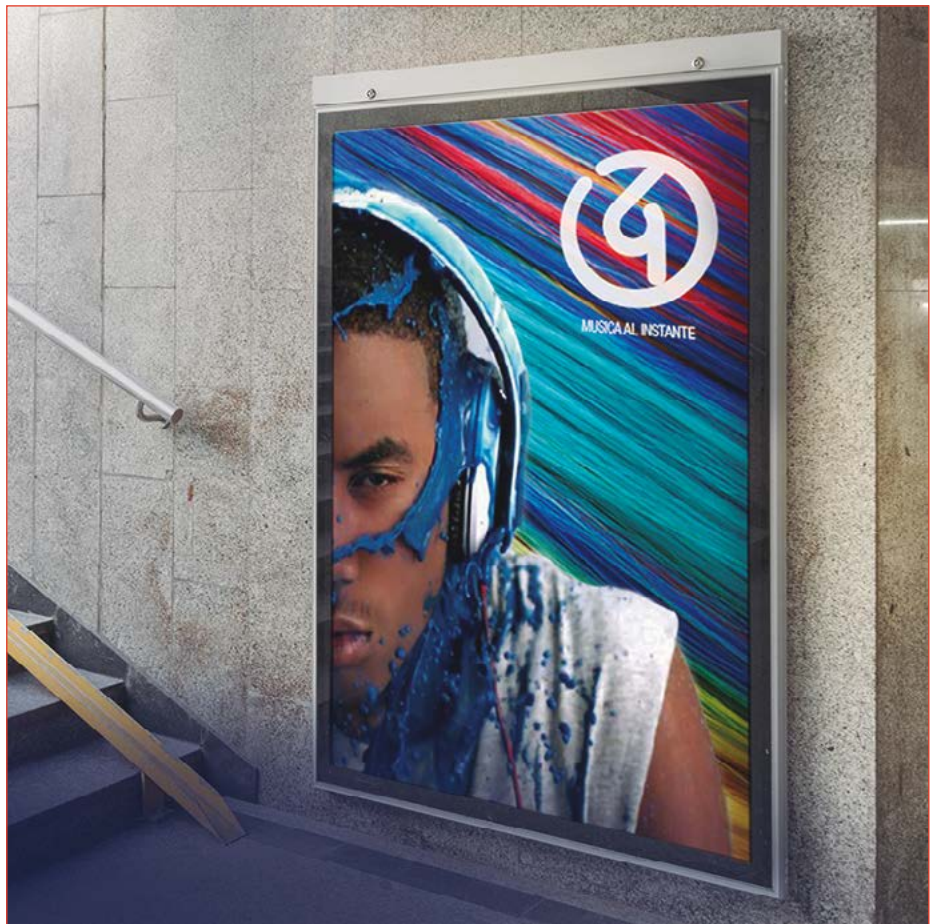
- Acabado liso
- Resistente al agua (waterproof)
- Secado rápido
- Compatibilidad universal
- Alta densidad y colores vívidos
- Excelentes propiedades adhesivas

LAMINACIÓN:

- Laminación térmica
- Laminación en frío

USOS:

- Pósters
- Anuncios publicitarios en interiores
- Displays
- Presentaciones fotorrealistas
- Diseño gráfico



ESPECIFICACIONES:

- Calibre: 180µm (7.1 mil)
- Peso: 140 g/m²
- Blancura: (CIE D65/2°) [%]: 168
- Opacidad[%]: >99

COMPATIBILIDAD:

Multicompatible con todos los plotters Inkjet e impresoras térmicas y piezoeléctricas comerciales tales como HP*, EPSON* y CANON* que cuenten con tintas Pigmentadas o Dye.
*Marca propiedad de sus fabricantes.

Las diferentes presentaciones de este producto se encuentran al reverso.